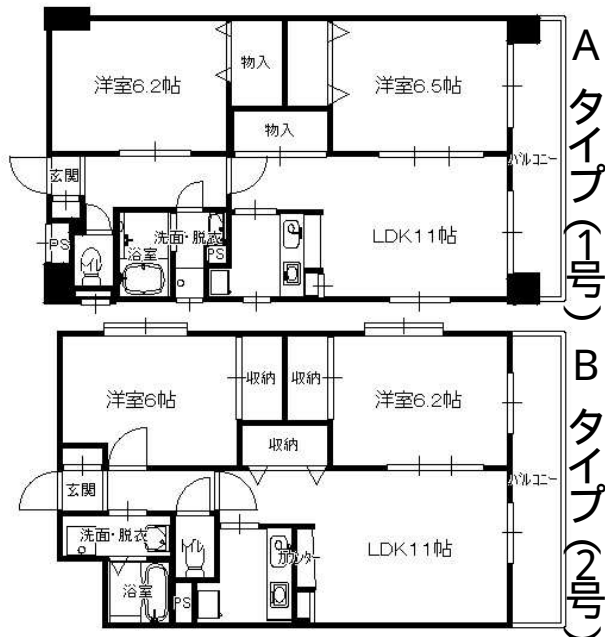


ダイヤモンドシティ近く！ヤマダ電器目の前！！
充実設備！カウンターキッチン！



エレベータ側	501号室	済	502号室	済
	401号室	65,000円	402号室	65,000円
	301号室	済	302号室	64,000円
	201号室	63,000円	202号室	63,000円
	1Fテナント		1Fテナント	
駐車場：普通車台・軽2台				

* 間取り図につきましては略図につき現況優先となります。

物件種目	賃貸マンション		
物件名	第28川崎ビル		
間取り	2LDK		
賃料	63,000～65,000円		
敷金	礼金1ヶ月		
物件所在地	福岡県 粕屋郡 志免町南里5丁目7-17		
交通	西鉄バス 刈屋停 徒歩 約6分		
建物	構造・規模	鉄筋コンクリート造 5階建	
	使用面積	2LDK (A type 54㎡・B type 52.20㎡)	
築年月	平成19年4月	契約年月	2年間
共益費等	無		
駐車場	敷地内有(5,000円)普通車3台・軽2台		
現況	空	入居日	即
各戸設備	給湯・シャワー・フローリング・バルコニー・カウンターキッチン オートロック・エレベーター・シャワー・ドレッサー・追焚機能		
備考	エアコン1基付！収納多数！！24H換気システム 2口ガスコンロ・浴室暖房・ウォシュレット全戸南向き 別途特約あり！		



福岡県知事(6)第10514号

<http://www.pacific-j.co.jp>

パシフィックジャパン株式会社

〒813-0062 福岡市東区松島3丁目1-34

092-611-6464

担当：木村隆志